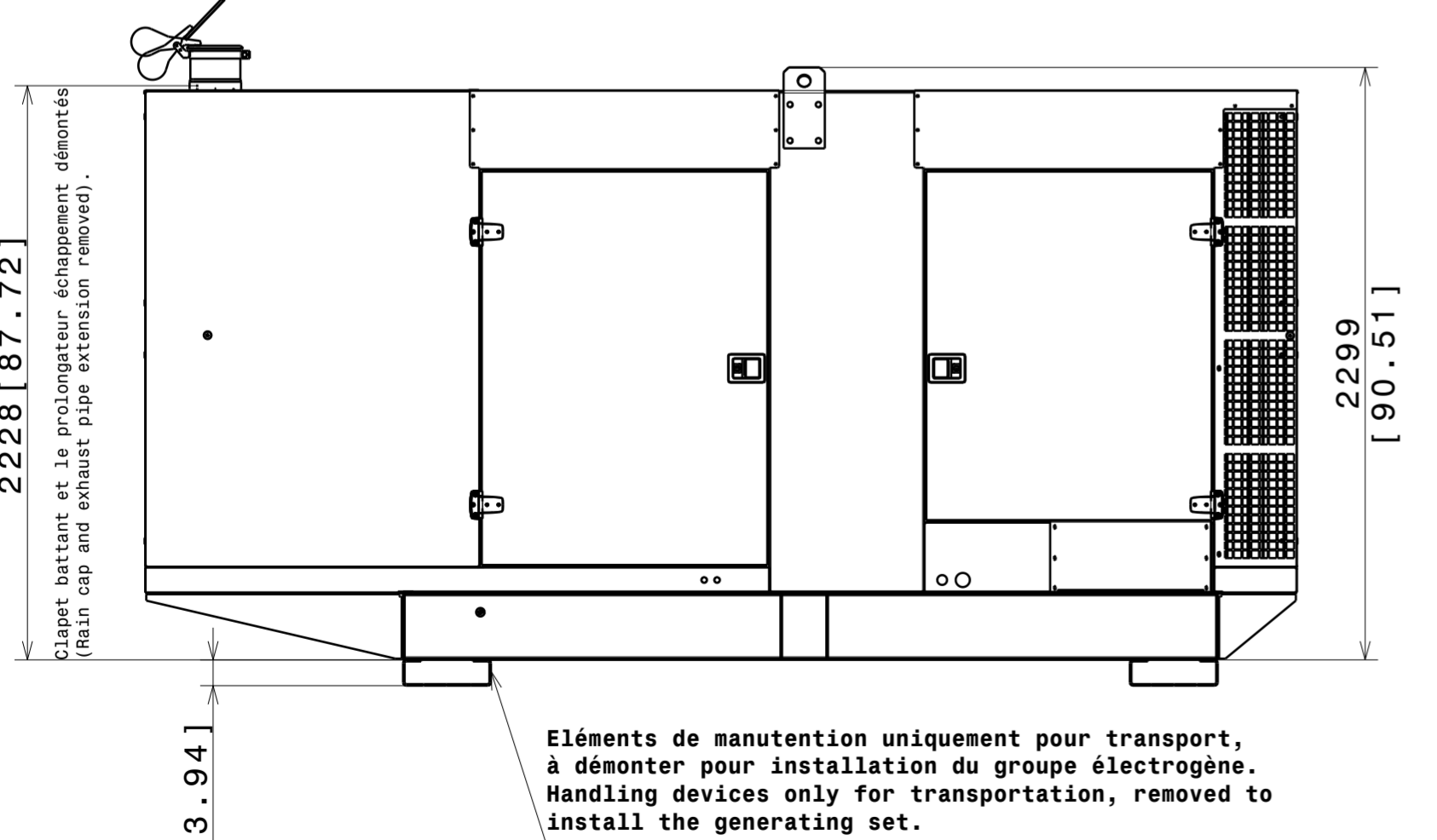


TRANSPORT / MANUTENTION
TRANSPORT / HANDLING



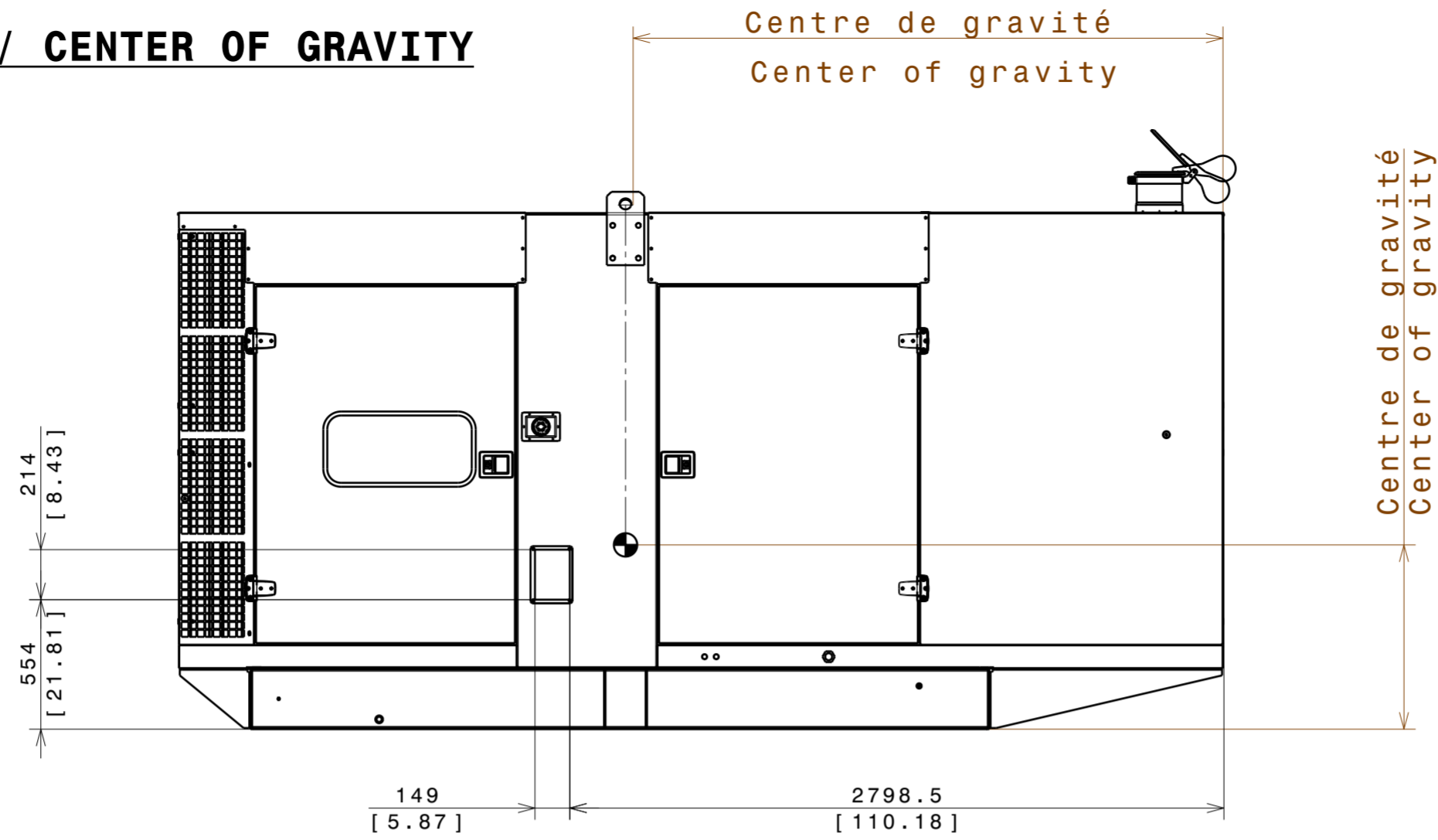
Ce plan vous est remis à titre indicatif et peut être révisé sans préavis.
 This drawing is for informational purposes only and maybe changed without notice.

CET ASSEMBLAGE OU PIECE DOIT ETRE CONFORME A LA SPECIFICATION PEP-RML-001
 THIS ASSEMBLY OR PART MUST COMPLY WITH SPECIFICATION PEP-RML-001

V	Ajout côte entrée/sortie gasoil	CSTD	25/10/21	DND	
U	Màj Tableau des masses / Weight board update	CSTD	06/01/21	GUENEGAN	
Q	Création du document Catia (Catia first issue)	PROTO	13/07/15	GUENEGAN	
Rev	Désignation de la modification (Description of change)	Statut (Status)	Date	Visa	Date
			Dessiné par (Drawn by)	Vérificateur (Checked by)	
Matière (Material)	Voir sur le plan (See on drawing)			Format (Size)	A2
Revêtement (Coating)	Voir code article(See part number description)			Echelle (Scale)	1/25
Tolérance (Tolerance)	EN ISO 13920-AE			Folio (Sheet)	1/3
Désignation : (Title)	CAPOT INSONORISE M228 EVO (SOUND PROOFEC CANOPY M228 EVO)				Masse (Weight) Kg
KOHLER CO.		3-00-01-2998-01	Rev.: V		
<small>CE PLAN EST LA PROPRIETE DE SDMO. IL NE PEUT ETRE REPRODUIT, UTILISE OU COMMUNIQUE SANS SON AUTORISATION THIS DRAWING IS UNDER PROPERTY OF THE COMPANY; IT CANNOT BE PRINTED, USED OR COMMUNICATED WITHOUT ITS AUTHORIZATION</small>					



CENTRE DE GRAVITE / CENTER OF GRAVITY



Moteur Engine	Alternateur Generator	TOLERANCE : ± 5 %		Centre de gravité - OdM Center of gravity - Wet
		Masse (kg) Weight (lbs)		
		A vide / Dry	OdM / Wet	
TAD1241GE	KH01630T	4330 / 9546	4810 / 10604	2439 / 96.02
TAD1241GE	KH01741T	4360 / 9612	4840 / 10670	2474 / 97.40
TAD1241GE	KH02070T	4470 / 9855	4940 / 10891	2510 / 98.89
TAD1242GE	KH01741T	4360 / 9612	4840 / 10670	2474 / 97.40
TAD1242GE	KH02070T	4470 / 9855	4940 / 10891	2512 / 98.89
6125HF070	KH01630T	4220 / 9304	4690 / 10340	2393 / 94.22
6125HF070	KH01741T	4250 / 9370	4730 / 10428	2400 / 94.48
6125HF070	KH02070T	4350 / 9590	4830 / 10648	2425 / 95.48
P126TI	KH02260T	3670 / 8090	4150 / 9149	2613 / 102.87
P126TI	KH01630T	3750 / 8267	4230 / 9325	2632 / 103.66
TAD1341GE	KH02100T	4036 / 8898	4491 / 9900	2475 / 97.5
TAD1341GE	KH02101T	4036 / 8898	4491 / 9900	2475 / 97.5
TAD1341GE	KH02260T	4042 / 8912	4499 / 9920	2471 / 97.3
TAD1341GE	KH01630T	4170 / 9193	4630 / 10207	2469 / 97.2
TAD1342GE	KH01630T	4170 / 9193	4630 / 10207	2470 / 97.2
TAD1342GE	KH01741T	4200 / 9259	4660 / 10274	2476 / 97.5
TAD1342GE	KH02070T	4260 / 9392	4720 / 10406	2400 / 94.5
TAD1343GE	KH01630T	4170 / 9193	4630 / 10207	2469 / 97.2
TAD1343GE	KH01741T	4200 / 9259	4660 / 10274	2479 / 97.5
TAD1343GE	KH02070T	4310 / 9502	4770 / 10516	2502 / 98.5
TAD1344GE	KH01741T	4210 / 9281	4670 / 10296	2475 / 97.5
TAD1344GE	KH02070T	4320 / 9524	4780 / 10538	2501 / 98.3
TAD1345GE	KH02070T	4360 / 9612	4820 / 10626	2514 / 99

Ce plan vous est remis à titre indicatif et peut être révisé sans préavis.
This drawing is for informational purposes only and maybe changed whitout notice.

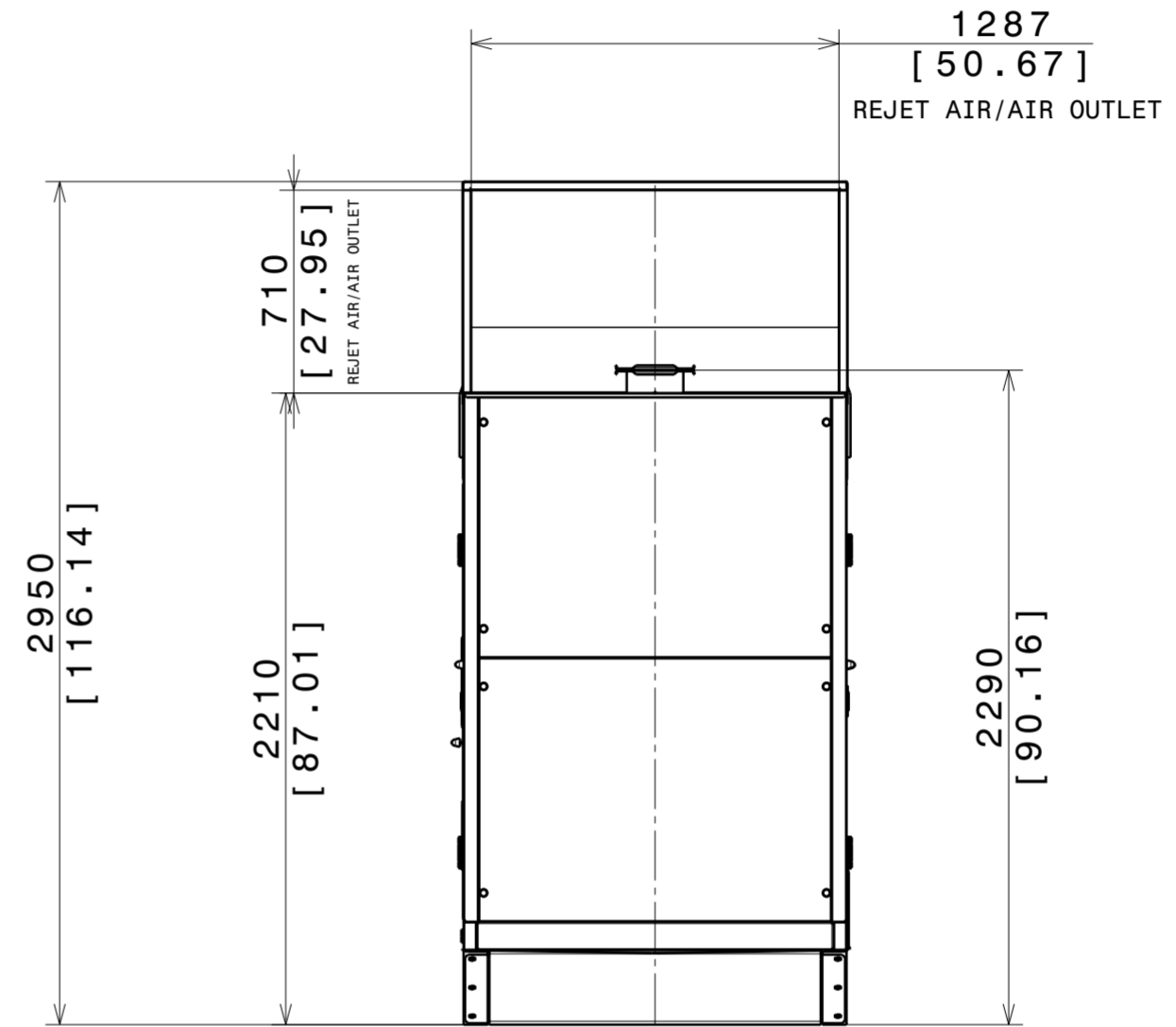
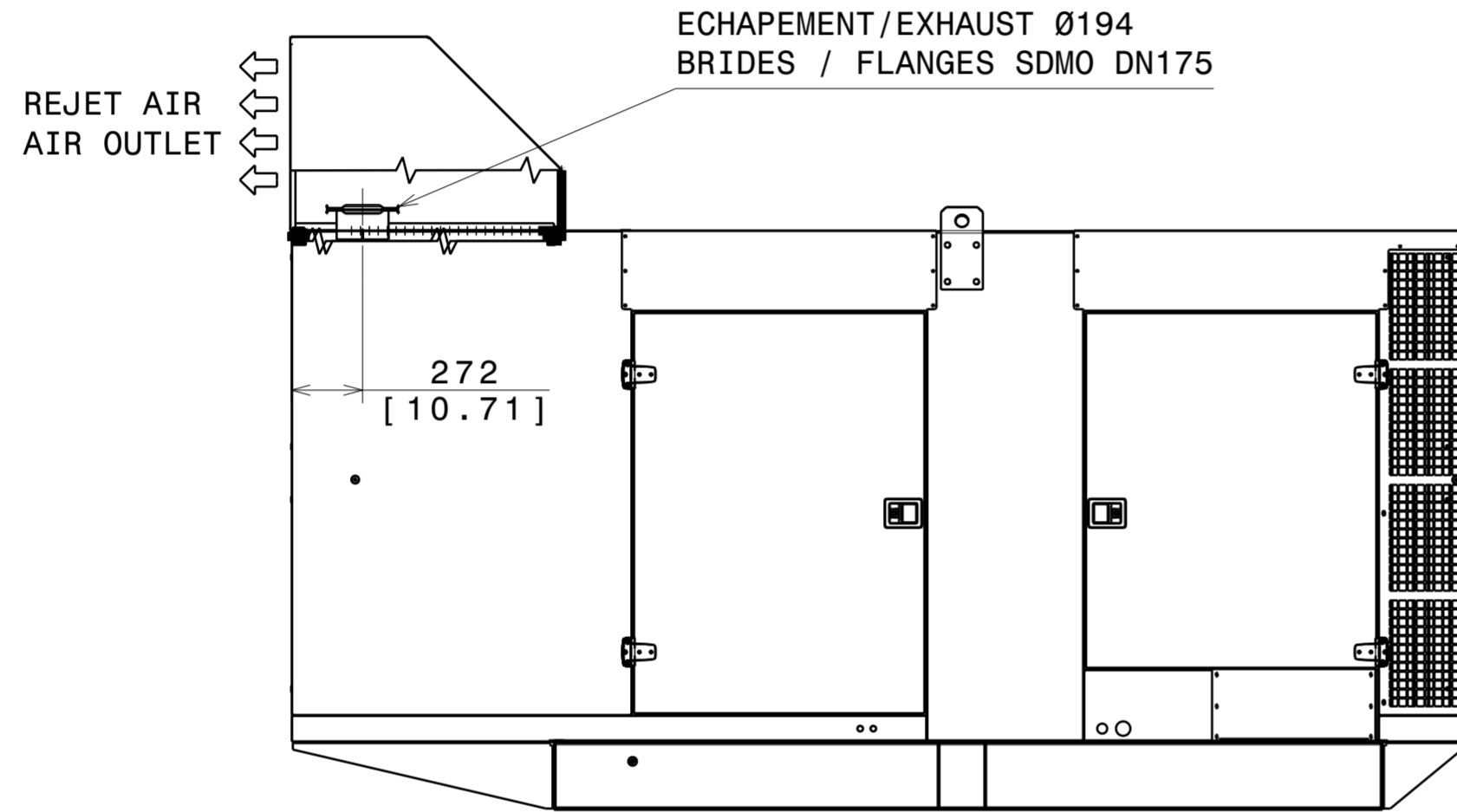
CET ASSEMBLAGE OU PIECE DOIT ETRE CONFORME A LA SPECIFICATION PEP-RML-001
THIS ASSEMBLY OR PART MUST COMPLY WITH SPECIFICATION PEP-RML-001

V	Ajout côte entrée/sortie gasoil	CSTD	25/10/21	DND			
U	Màj Tableau des masses / Weight board update	CSTD	06/01/21	GUENEGAN			
Q	Création du document Catia (Catia first issue)	PROTO	13/07/15	GUENEGAN			
Rev	Désignation de la modification (Description of change)	Statut (Status)	Date Dessiné par (Drawn by)	Visa Vérificateur (Checked by)	Date	Visa	
Matière (Material)	Voir sur le plan (See on drawing)		Format (Size)	A2			
Revêtement (Coating)	Voir code article(See part number description)		Echelle (Scale)	1/25			
Tolérance (Tolerance)	EN ISO 13920-AE		Folio (Sheet)	2/3			
Désignation : (Title)	CAPOT INSONORISE M228 EVO (SOUND PROOFEC CANOPY M228 EVO)			Masse (Weight)	Kg		
KOHLER CO.	3-00-01-2998-01	Rev. : V					



KOHLER POWER SYSTEMS, KOHLER, WI 53044 U.S.A.
CE PLAN EST LA PROPRIETE DE SDMO. IL NE PEUT ETRE REPRODUIT, UTILISE OU COMMUNIQUE SANS SON AUTORISATION
THIS DRAWING IS UNDER PROPERTY OF THE COMPANY; IT CANNOT BE PRINTED, USED OR COMMUNICATED WITHOUT ITS AUTHORIZATION

OPTION: CAPOT INTERIEUR / INSIDE CANOPY



Ce plan vous est remis à titre indicatif et peut être révisé sans préavis.
This drawing is for informational purposes only and maybe changed whitout notice.

CET ASSEMBLAGE OU PIECE DOIT ETRE CONFORME A LA SPECIFICATION PEP-RML-001
 THIS ASSEMBLY OR PART MUST COMPLY WITH SPECIFICATION PEP-RML-001

V	Ajout côte entrée/sortie gasoil	CSTD	25/10/21	DND	
U	Màj Tableau des masses / Weight board update	CSTD	06/01/21	GUENEGAN	
Q	Création du document Catia (Catia first issue)	PROTO	13/07/15	GUENEGAN	
Rev	Désignation de la modification (Description of change)	Statut (Status)	Date Dessiné par (Drawn by)	Visa Vérificateur (Checked by)	Date Visa
	Matière (Material)	Voir sur le plan (See on drawing)		Format (Size)	A2
	Revêtement (Coating)	Voir code article(See part number description)		Echelle (Scale)	1/25
	Tolérance (Tolerance)	EN ISO 13920-AE		Folio (Sheet)	3/3
	Désignation : (Title)	CAPOT INSONORISE M228 EVO (SOUND PROOFEC CANOPY M228 EVO)			Masse (Weight) Kg
	KOHLER CO.	3-00-01-2998-01	Rev.: V		
<small>KOHLER POWER SYSTEMS, KOHLER, WI 53044 U.S.A. CE PLAN EST LA PROPRIETE DE SDMO. IL NE PEUT ETRE REPRODUIT, UTILISE OU COMMUNIQUE SANS SON AUTORISATION THIS DRAWING IS UNDER PROPERTY OF THE COMPANY; IT CANNOT BE PRINTED, USED OR COMMUNICATED WITHOUT ITS AUTHORIZATION</small>					

