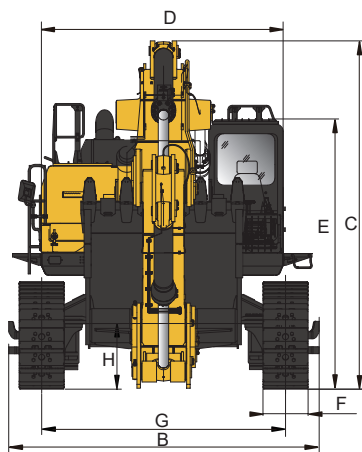


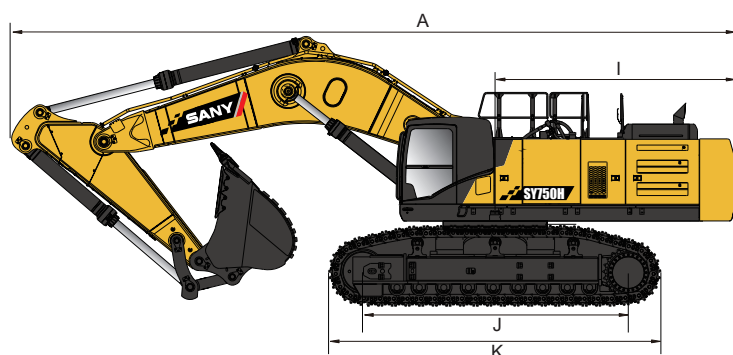
SY750H

- Мощность двигателя
377 кВт (512.6 л.с) при 1800 об/мин
- Эксплуатационная масса
76200 кг
- Длина стрелы
7000 мм
- Длина рукояти
3000 / 2600мм
- Объем ковша
4.2 / 4.6 / 5.4 м³





A	Габаритная длина	12865 мм
B	Габаритная ширина	4320 мм
C	Габаритная высота	4855 мм
D	Ширина по кабине машины	3460 мм
E	Габаритная высота (до верха кабины)	3775 мм
F	Ширина башмака по стандарту	650 мм
G	Колея гусеничного хода	3380 / 2780 мм
H	Дорожный просвет	880 мм
I	Радиус поворота задней части платформы	4220 мм
J	Опорная длина гусеницы	4650 мм
K	Длина гусеничного хода	5865 мм



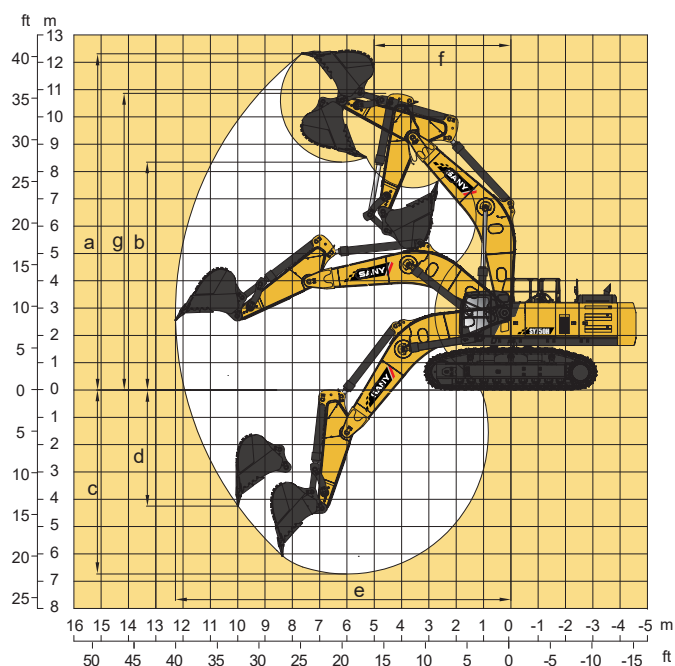
ХАРАКТЕРИСТИКИ

SY750H

Скорость передвижения	4.5 / 2.9 км/ч
Скорость поворота платформы	7.3 об/мин
Преодолеваемый подъем	70% (35°)
Удельное давление на грунт	110 кПа
Усилие отрыва ковша	402 кН
Усилие резания рукояти	345 кН

РАБОЧИЕ ЗОНЫ

SY750H



a	Максимальная высота копания	11200 мм
b	Максимальная высота выгрузки	7250 мм
c	Максимальная глубина копания	7620 мм
d	Максимальный радиус копания	12050 мм
e	Минимальный радиус поворота	5520 мм

КОМПЛЕКТАЦИИ

SY750H

Двигатель	ISUZU / 6WG1
Гидронасос	Kawasaki / K3V280DTH
Распределитель	Kawasaki / KMX36NA
Ходовой редуктор	KYB / MSF340
Поворотный редуктор	Kawasaki / 2xM5X180
Цилиндр	SANY
Электронная система	SANY
Ширина башмака	650 / 750 / 900 мм